



TENDANCE ET ENJEUX DU MARCHÉ DU TRAVAIL MONTRÉALAIS 2011-2014

**Consultation sur le Plan d'action local
pour l'économie et l'emploi**



MERCREDI 2 FÉVRIER 2011

Structure de la présentation

*Vers le PALÉE
2011-2014*



- Profil de Montréal
 - Démographique, économique et conjoncturel
- Tendances lourdes du marché du travail
 - Participation et intégration au marché du travail
 - Vieillesse de la main-d'œuvre
 - Besoins de main-d'œuvre qualifiée
- Enjeux du marché du travail montréalais
 - Quatre enjeux identifiés
- Sommaire des enjeux



Vers le PALÉE
2011-2014

PROFIL DE MONTRÉAL



Profil de Montréal

Démographique

- Populeuse et diversifiée
- Accueille la majeure partie de la population immigrante
 - Atténue le vieillissement de sa population;

Variation de la population entre les recensements de 2001 et de 2006 selon le lieu de naissance (en %)

	PI	NC
Population	14,0	-2,2
Population active	17,1	-1,2
Population en emploi	18,3	-0,6

PI : Personnes immigrantes ; NC : Nés au Canada.

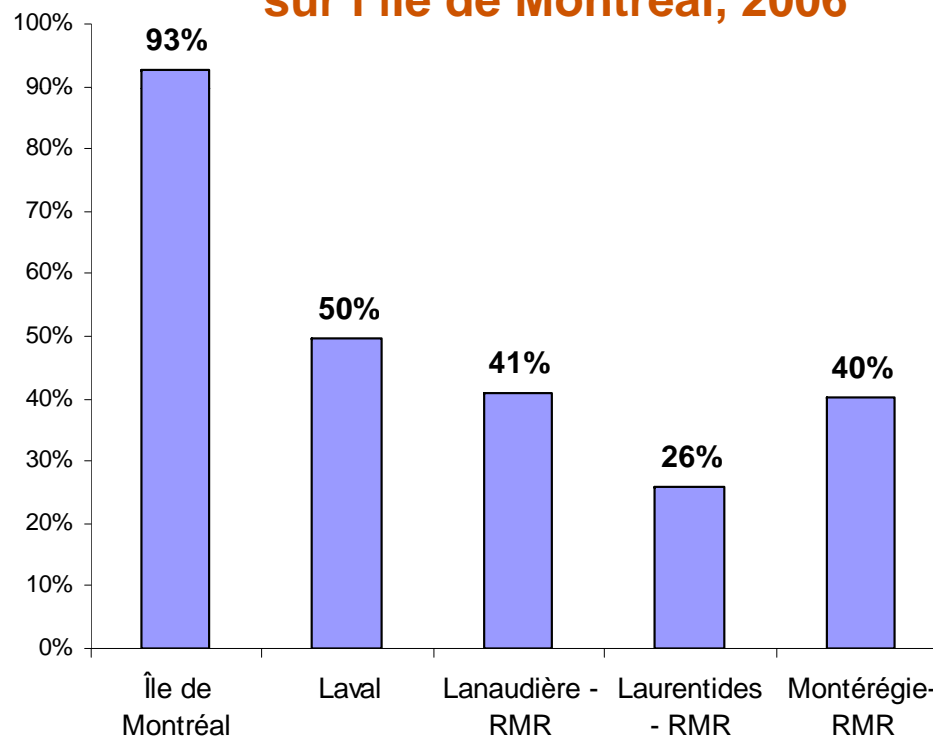
Source : Statistique Canada, recensements 2001 et 2006.

Profil de Montréal Économique

- Pôle principal de l'activité économique au Québec
- 60 000 établissements
 - 97 % ont moins de 100 employés
- Épicentre de l'emploi métropolitain
 - 66 % des emplois de la RMR
 - Mobilité régionale

Vers le PALÉE
2011-2014

Pourcentage des résidents de chaque région de la RMR qui travaillent sur l'île de Montréal, 2006



Source : Statistique Canada, recensement 2006.

Profil de Montréal Conjoncturel

- La récession a davantage touché Montréal

Variation de l'emploi (2009/2008) et taux de chômage (2009)

	Variation de l'emploi	Taux de chômage (%)
Montréal	(30 200)	11,1
Reste du Québec	(1 800)	7,4
Ensemble du Québec	(32 000)	8,5

Source : Statistique Canada, *Enquête sur la population active*.

- Construction et manufacturier
- Hommes et personnes précaires sur le marché du travail

Profil de Montréal

Conjoncturel

Vers le PALÉE
2011-2014

- L'ensemble des pertes d'emplois a été récupéré
 - Retour du taux de chômage sous les 10 %
- Il demeure un certain degré d'incertitude quant aux perspectives de croissance (2011-2012)

Perspectives du marché du travail, 2010 à 2014

	Taux de croissance annuel moyen	Taux de chômage *
Montréal	1,2%	8,9%
Reste de la RMR	1,6%	5,3%
Reste du Québec	1,0%	6,5%
Ensemble du Québec	1,2%	6,8%

* Taux prévu en 2014.
Source : Emploi-Québec.



Vers le PALÉE
2011-2014

Tendances lourdes du marché du travail

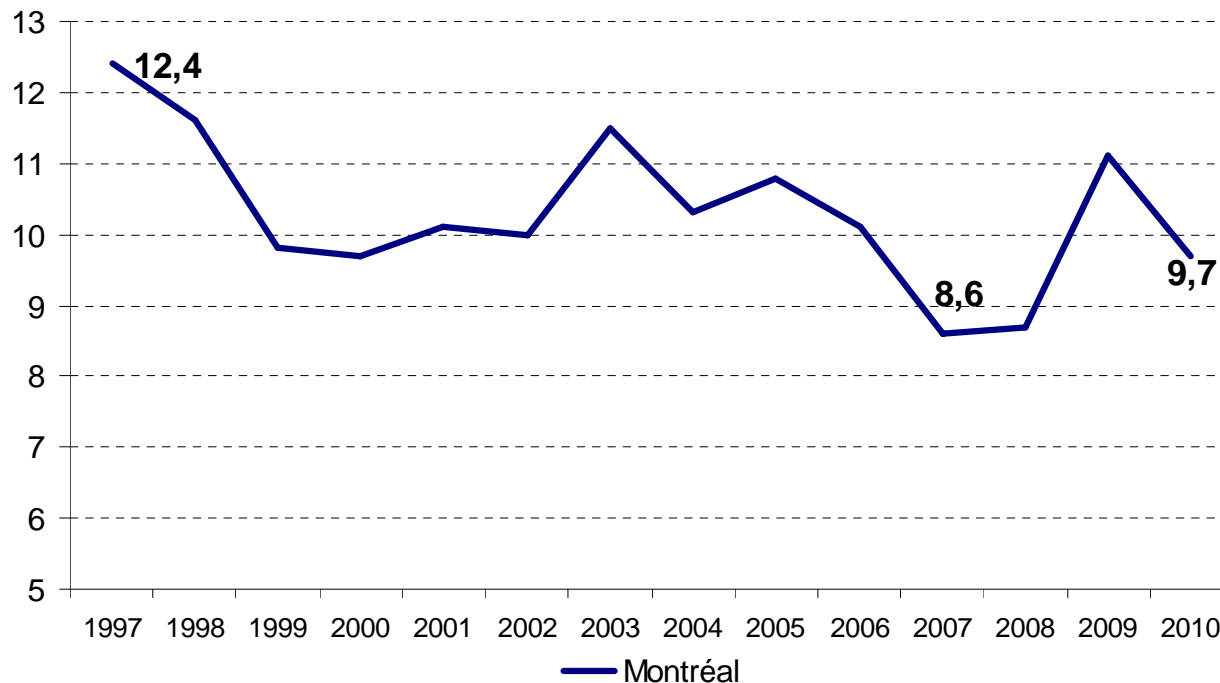
Tendances lourdes du marché du travail

Vers le PALÉE
2011-2014

Participation et intégration au marché du travail

Amélioration des conditions du marché du travail montréalais

Évolution du taux de chômage, 1997 à 2010 (en %)



Source : Statistique Canada, *Enquête sur la population active*.

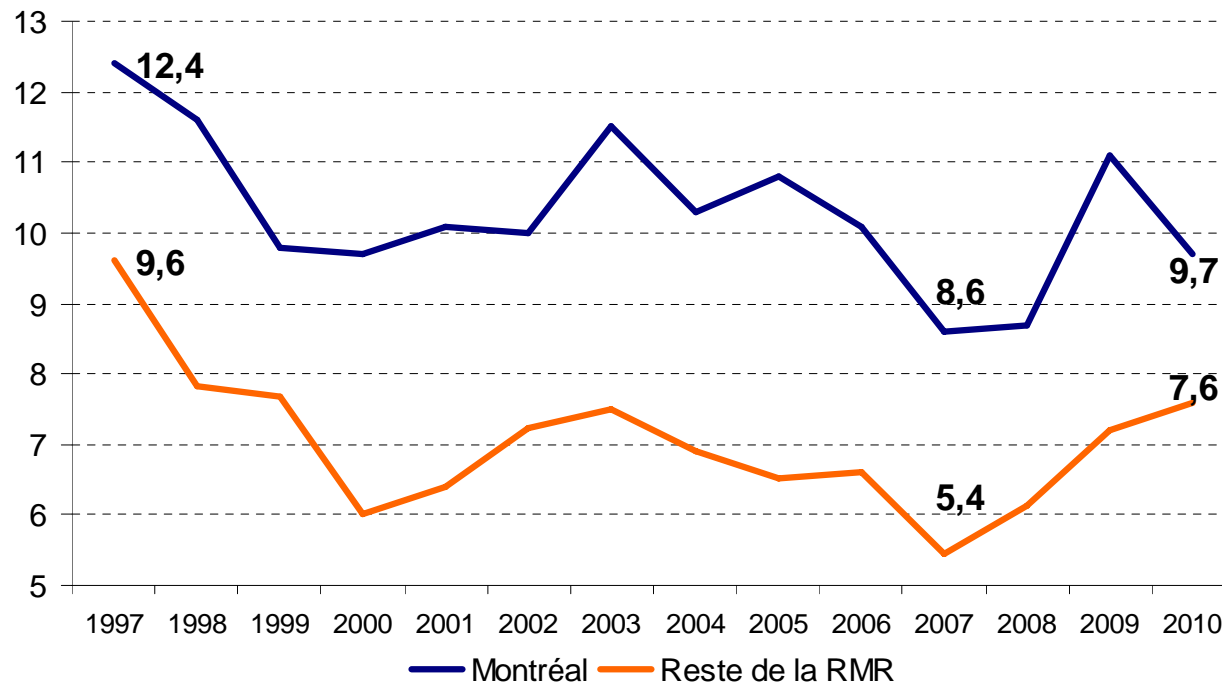
Tendances lourdes du marché du travail

Vers le PALÉE
2011-2014

Participation et intégration au marché du travail

Amélioration des conditions du marché du travail montréalais, mais des difficultés d'intégration persistent

Évolution du taux de chômage, 1997 à 2010 (en %)



Source : Statistique Canada, *Enquête sur la population active*.

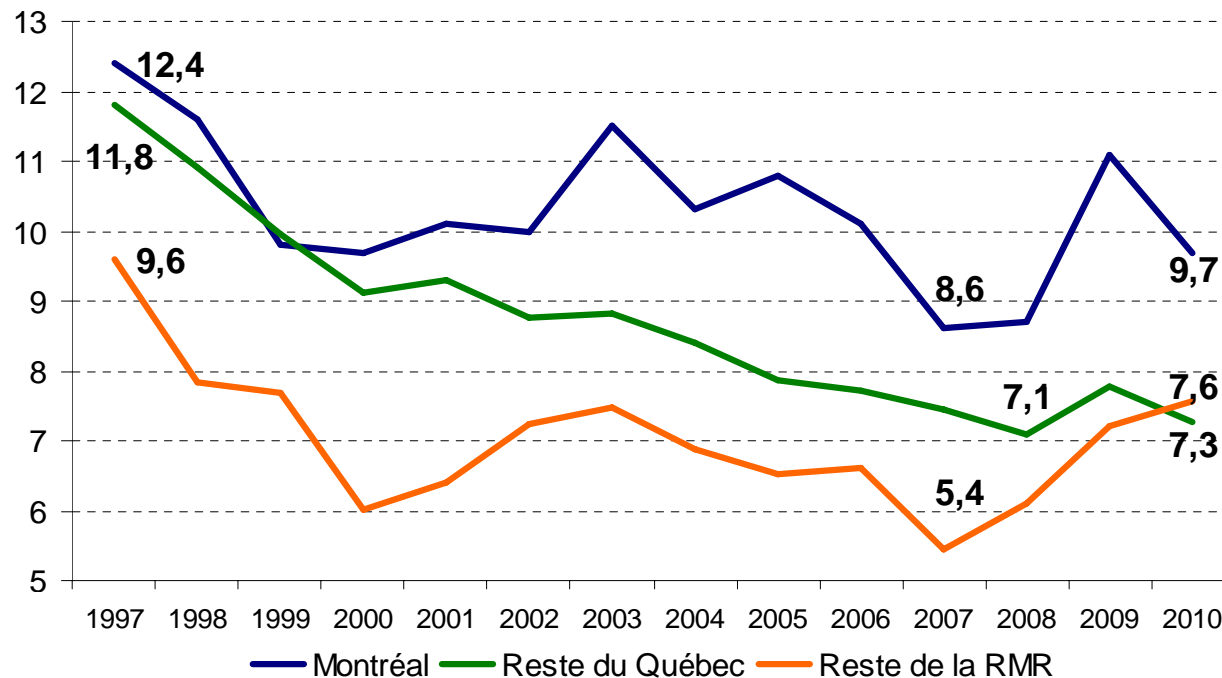
Tendances lourdes du marché du travail

Vers le PALÉE
2011-2014

Participation et intégration au marché du travail

Amélioration des conditions du marché du travail montréalais, mais des difficultés d'intégration persistent

Évolution du taux de chômage, 1997 à 2010 (en %)



Source : Statistique Canada, *Enquête sur la population active*.

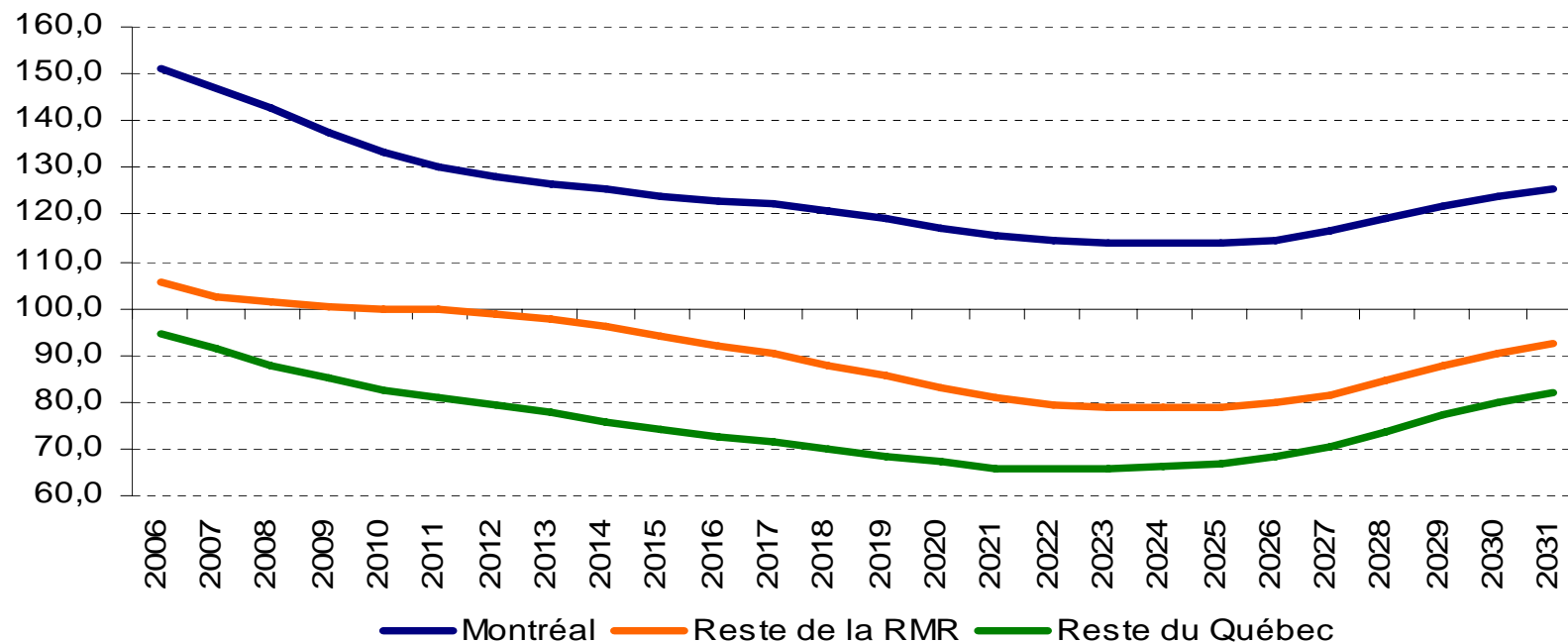
Tendances lourdes du marché du travail

Vers le PALÉE
2011-2014

Vieillesse de la main-d'œuvre

Montréal sera moins touchée par le vieillissement de la main-d'œuvre qu'ailleurs au Québec...

Évolution de l'indice de remplacement de main-d'œuvre (20-29 ans / 55-64 ans)



Source : Institut de la statistique du Québec, *Perspectives démographiques 2006-2056*.

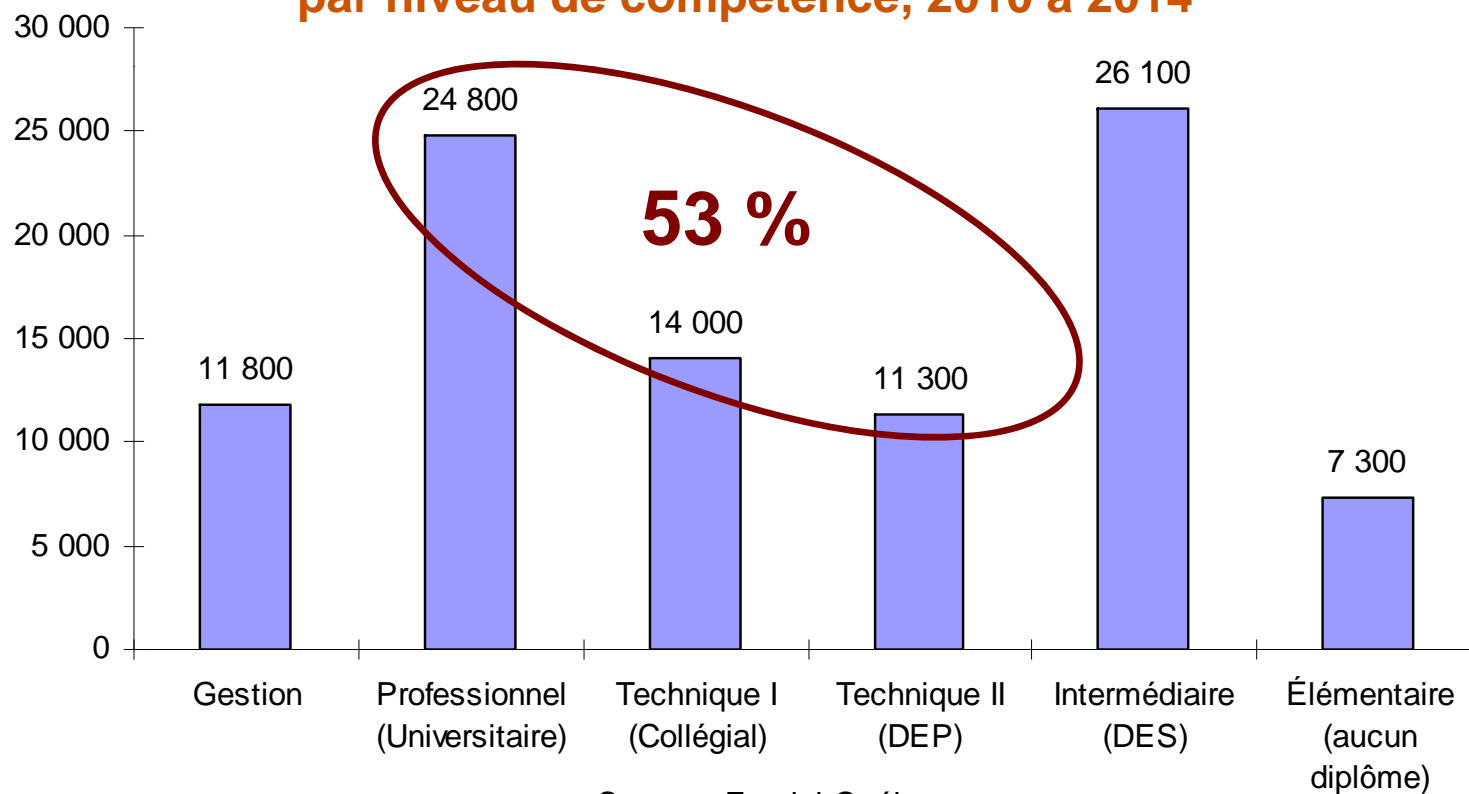
Tendances lourdes du marché du travail

Vers le PALÉE
2011-2014

Vieillesse de la main-d'œuvre (suite)

... 95 000 départs à la retraite d'ici 2014

**Estimation des besoins en remplacement
par niveau de compétence, 2010 à 2014**



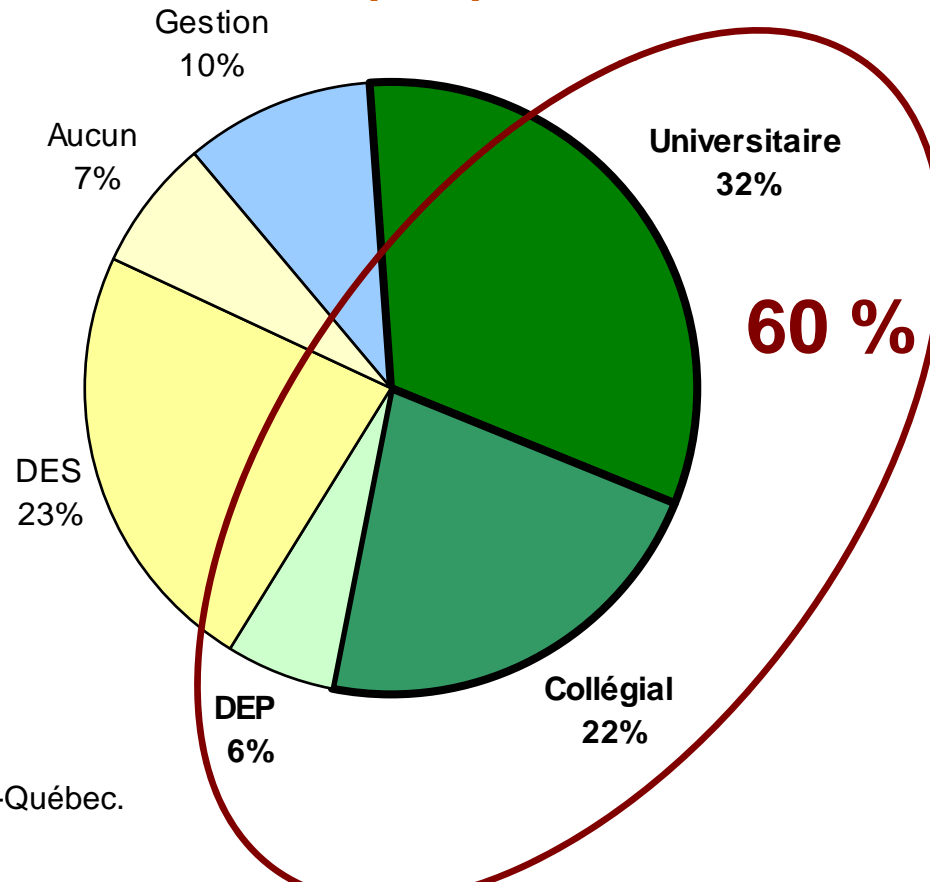
Source : Emploi-Québec.

Tendances lourdes du marché du travail

Vers le PALÉE
2011-2014

Besoins de main-d'œuvre qualifiée

95 % des nouveaux emplois : Services
Répartition de la croissance de l'emploi par niveau de scolarité demandé, perspectives 2010 à 2014



Source : Emploi-Québec.

Tendances lourdes du marché du travail



Vers le PALÉE
2011-2014

Constats généraux

- Amélioration des conditions du marché du travail montréalais, mais des difficultés d'intégration persistent
- Montréal sera moins touchée par le vieillissement de la main-d'œuvre qu'ailleurs au Québec
- Des besoins en main-d'œuvre qualifiée de plus en plus importants

Tendances lourdes du marché du travail

Prospectives



- Les effets résiduels de la récession
- L'arrimage de l'offre et la demande de main-d'œuvre à moyen long terme

***Pénurie de main-d'œuvre,
ou plutôt pénurie de compétence
et de productivité ?***

Vers le PALÉE
2011-2014

Enjeux

Enjeu 1

**L'adéquation entre le profil des
compétences des clientèles et les
besoins du marché du travail**

Enjeu 1

Compétences recherchées

- Départ à la retraite :
 - 53 % formation spécialisée à l'emploi (universitaire, collégial, DEP).
- Création d'emploi :
 - Tertiarisation de l'économie;
 - 60 % formation spécialisée à l'emploi.
- Besoins totaux :
 - 55 % formation spécialisée à l'emploi.

Enjeu 1

Profil des compétences des Montréalais

- Population montréalaise est de plus en plus scolarisée...
 - Taux de chômage plus élevé des personnes immigrantes à compétence égale (Bac & + : 11,8 % vs 4,2 %)
 - Taux de décrochage scolaire des Montréalais supérieur à l'ensemble du Québec (32,1 % vs 25,3 %; 2006-07)
 - La surqualification est plus importante à Montréal que dans l'ensemble du Québec (30 % vs 23 %)
- Arrimage difficile entre le profil des compétences des travailleurs et les besoins du marché

Enjeu 2

L'intégration en emploi des personnes faisant partie des minorités visibles et des personnes immigrantes, particulièrement les nouveaux arrivants ainsi que des clientèles éloignées ou sous-représentées sur le marché du travail

Enjeu 2

Personnes immigrantes : les difficultés persistent

- Difficile reconnaissance des acquis et compétences
- Méconnaissance du système d'emploi en général

Indicateurs du marché du travail selon le lieu de naissance, 2006 (en %)

	PI	NC
Taux d'activité	60,0	65,7
Taux d'emploi	52,4	61,3
Taux de chômage	12,6	6,8

PI : Personnes immigrantes ; NC : Nés au Canada.

Source : Statistique Canada, *recensement 2006*.

- Principale source d'accroissement du bassin de main-d'œuvre montréalaise

Enjeu 2

Les difficultés persistent pour d'autres clientèles

■ Les jeunes

- Décrochage scolaire
- Risques d'éloignement du marché du travail

■ Les femmes

- Taux de chômage inférieur aux hommes
- Réduction des écarts des taux d'emploi et d'activité
- Certains groupes participent peu au marché du travail
- 40 % des emplois dans trois secteurs

Enjeu 2

Les difficultés persistent pour d'autres clientèles (suite)

- Les personnes de 45 à 64 ans
 - Taux de chômage plus élevé qu'ailleurs au Québec
 - Moins scolarisés
 - Peuvent être victimes d'âgisme
- Les personnes handicapées
 - Variété de type d'incapacité
 - Taux d'emploi de 41 % (Québec, 2006)
 - 65,3 % avaient 45 ans et plus (Québec, 2006)

Enjeu 3



**La gestion des ressources
humaines dans une
perspective de croissance,
de productivité et de
pérennité des entreprises**

Enjeu 3

Conséquences du vieillissement de la main-d'œuvre

Vers le PALÉE
2011-2014

- Réduction du potentiel de croissance économique, donc du niveau de vie (PIB/Hab.)

$$\text{Niveau de vie} = \text{Quantité de travail} + \text{Productivité du travail}$$

Perspectives RMR 2010-2014 :

$$1,5 \% = 0,4 \% + 1,1 \%$$

Sources : Conference Board du Canada, Institut de la Statistique du Québec et estimations de la Direction régionale d'Emploi-Québec de l'Île-de-Montréal.

Enjeu 3

La productivité et la pérennité des entreprises

- Une économie compétitive, mais peu productive (RMR)
 - 3^e rang pour les plus faibles coûts selon une étude de KPMG
 - 49^e rang au chapitre de la productivité moyenne de sa main-d'œuvre selon une étude de l'OCDE
- La formation d'une main-d'œuvre qualifiée et compétente est en cause
- Hausse du taux d'activité des 55 à 64 ans
 - Programmes de retraite progressive seraient de plus en plus considérés...

Enjeu 4



Vers le PALÉE
2011-2014

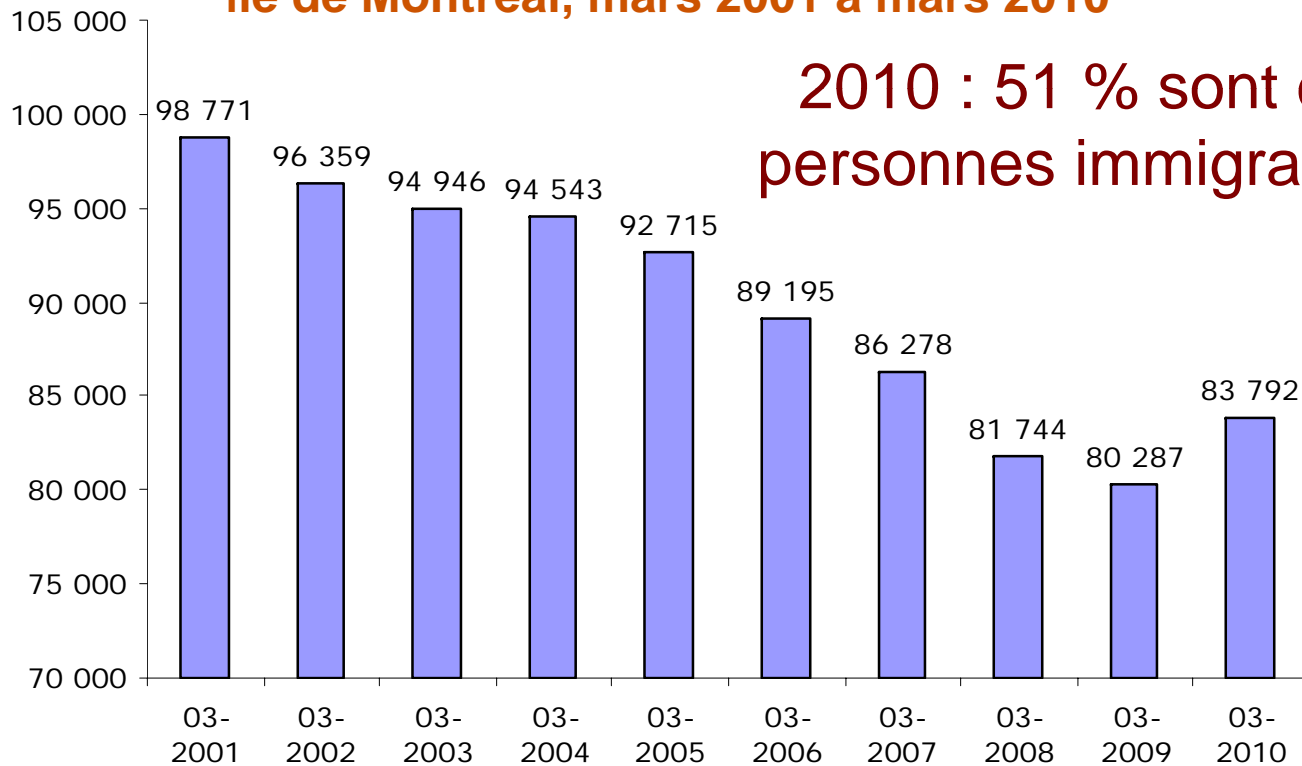
**La mise en mouvement des
prestataires de l'aide
financière de dernier recours
prêts à l'emploi dans une
perspective d'insertion et de
réinsertion durable en emploi**

Enjeu 4

Lutte contre la pauvreté & besoins de main-d'œuvre

Vers le PALÉE
2011-2014

Évolution du nombre de prestataires de l'aide sociale,
île de Montréal, mars 2001 à mars 2010



2010 : 51 % sont des
personnes immigrantes.

Source : MESS.



Vers le PALÉE
2011-2014

Sommaire des enjeux

Sommaire des enjeux

Enjeux 2011-2014



Vers le PALÉE
2011-2014

Enjeu 1	Enjeu 2	Enjeu 3
L'adéquation entre le profil des compétences des clientèles et les besoins du marché du travail.	L'intégration en emploi des personnes faisant partie des minorités visibles et des personnes immigrantes, particulièrement les nouveaux arrivants ainsi que des clientèles éloignées ou sous-représentées sur le marché du travail.	La gestion des ressources humaines dans une perspective de croissance, de productivité et de pérennité des entreprises.

Enjeu 4

La mise en mouvement des prestataires de l'aide financière de dernier recours prêts à l'emploi dans une perspective d'insertion et de réinsertion durable en emploi.

Merci et bonne réflexion !



<http://emploiquebec.net/regions/montreal/publications.asp>

- Analyse du marché du travail : tendances et enjeux 2011-2014
- Bulletin montréalais (trimestriel)

<http://emploiquebec.net/imt/index.asp>

- Information sur le marché du travail (IMT en ligne)
 - Explorer une profession, chercher un programme de formation, information sur un secteur d'activité, etc.