

**CORPORATION DE DÉVELOPPEMENT ÉCONOMIQUE COMMUNAUTAIRE
CENTRE-NORD**

**PROGRAMMATION DES ACTIVITÉS ET PROGRAMMATION BUDGÉTAIRE
DU 1 AVRIL 2006 AU 31 MARS 2007**

Montréal 

Villeray
Saint-Michel
Parc-Extension
Montréal 

Emploi
Québec 

 Développement
économique Canada
Canada Economic
Development
Canada 

**JUILLET 2006
(remplace le document transmis le 31 mars 2006)**

PRÉSENTATION DE LA CDÉC CENTRE-NORD

1. MISSION, PRINCIPES, OBJECTIFS ET ORIENTATIONS DE LA CDÉC CENTRE-NORD

La CDÉC Centre-Nord a pour mission de développer et consolider l'activité économique et l'emploi dans les quartiers Villeray, Saint-Michel et Parc-Extension, soutenir le développement socio-économique de la population locale, ainsi que lutter contre l'exclusion sociale.

La mission de la CDÉC Centre-Nord s'inscrit dans le mouvement du développement économique communautaire, lequel se définit comme une approche globale de revitalisation économique et sociale d'une collectivité locale et conjugue les quatre dimensions suivantes :

- ✓ La **dimension économique** par le déploiement d'un ensemble d'activités de production et de vente de biens et services;
- ✓ La **dimension locale** par la mise en valeur des ressources locales sur un territoire donné dans le cadre d'une démarche partenariale où les principales composantes de la communauté s'y engagent, démarche qui anime également la mise à contribution des ressources externes en fonction de la communauté;
- ✓ La **dimension sociale et politique** par la revitalisation économique et sociale d'un territoire et la réappropriation par la population résidante de son devenir économique et social;
- ✓ La **dimension communautaire** par la détermination de la communauté comme point de départ et comme point d'arrivée en tant qu'espace du «vivre ensemble» et le du communautaire en tant que dispositif associatif premier de revitalisation.

En ce sens, la mission de la CDÉC Centre-Nord repose sur les principes suivants :

- ✓ prise en charge par la communauté de l'Arrondissement de Villeray – Saint-Michel – Parc-Extension de son développement économique et social ;
- ✓ revitalisation des anciens quartiers industriels ;
- ✓ refus de l'exclusion et de la pauvreté ;
- ✓ enracinement du développement économique et social ; et,
- ✓ prise en charge des moyens et outils adaptés à la réalité locale par les acteurs du milieu.

Par sa mission, la CDÉC Centre-Nord poursuit les objectifs suivants :

- ✓ regrouper des citoyens et citoyennes et des représentants et représentantes des organismes de l'arrondissement intéressés au développement économique communautaire ;
- ✓ favoriser la prise en charge du développement économique local par les populations du milieu ;
- ✓ stimuler la création d'emplois de qualité et stables par l'entremise d'une concertation locale ;
- ✓ promouvoir et engendrer des initiatives socio-économiques locales, en leur fournissant un appui technique et financier ;
- ✓ contribuer à l'amélioration des conditions de vie des populations locales, et à l'expansion et à la consolidation du tissu socio-économique des quartiers desservis ;
- ✓ rejoindre les populations cibles afin de les impliquer dans ce processus ;
- ✓ travailler afin d'augmenter l'employabilité de personnes issues de groupes sociaux défavorisés ; et,
- ✓ administrer tout autre mandat, programme ou activité compatible avec ses buts et objectifs.

En 2006-2007, les actions de la CDÉC Centre-Nord s'appuient sur les orientations identifiées dans le PALÉE 2005-2008, soit :

- ✓ la concertation des acteurs de tous les horizons;
- ✓ la communication avec ces acteurs et avec la population;
- ✓ l'intégration des communautés ethnoculturelles à la vie économique locale;
- ✓ l'insertion socioprofessionnelle des résidents; le développement de l'entrepreneuriat collectif et privé;
- ✓ la productivité et la compétitivité des entreprises privées et sociales existantes;
- ✓ ainsi que la diversification des secteurs d'activité économique.

2. MANDATS DE LA CDÉC CENTRE-NORD

La CDÉC Centre-Nord reçoit du financement et des mandats en développement de l'entrepreneuriat de la Ville de Montréal, en employabilité et développement de la main-d'œuvre d'Emploi-Québec, ainsi qu'en développement économique local de Développement économique Canada.

En qualité de Centre local de développement (CLD) pour l'arrondissement (en partenariat avec la Ville de Montréal, ce mandat prévoit une étroite collaboration avec l'Arrondissement de Villeray – Saint-Michel – Parc-Extension) :

- ✓ mettre sur pied un guichet unique regroupant différents services d'aide à l'entrepreneuriat : services conseil sur l'ensemble des fonctions d'une entreprise, appui à la réalisation de plans d'affaires et d'études de faisabilité, recherche de financement, formation, référence vers des services spécialisés;
- ✓ élaborer et réaliser un plan d'action local pour l'économie et l'emploi;
- ✓ élaborer et réaliser une stratégie de développement de l'entrepreneuriat, y compris de l'entrepreneuriat de l'économie sociale et de l'entrepreneuriat de l'économie sociale en environnement; et,
- ✓ favoriser la concertation et le maillage des entreprises
- ✓ agir en tant que comité consultatif auprès du module Emploi-Québec du CLE Saint-Michel.

En qualité de mandataire d'Emploi-Québec :

- ✓ favoriser l'émergence et accompagner le développement d'initiatives en employabilité;
- ✓ animer, promouvoir et assurer la concertation d'activités liées au développement de la main-d'œuvre locale;
- ✓ dépister les problématiques et enjeux de main-d'œuvre de l'arrondissement;

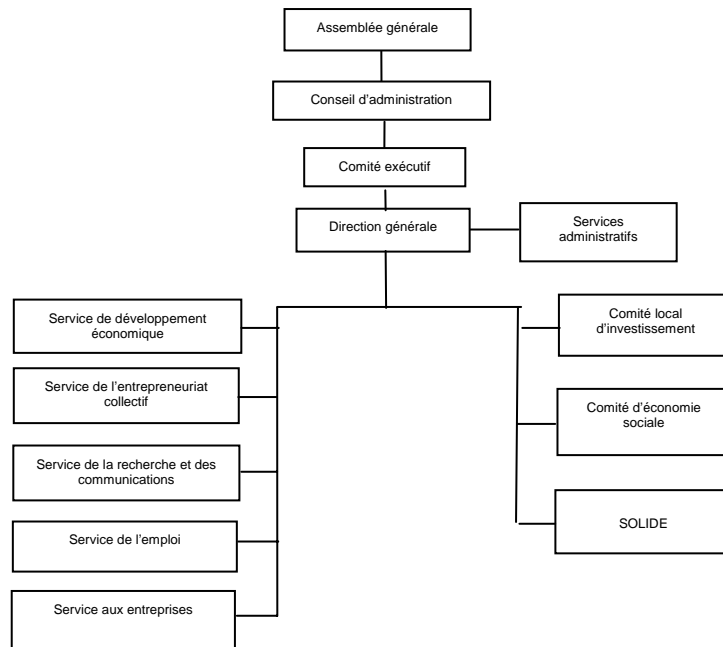
- ✓ déterminer, en concertation avec le milieu, les solutions pertinentes et le financement nécessaire à leur mise en œuvre; et,
- ✓ agir comme consultant pour la table ad hoc mise sur pied par Emploi-Québec pour assurer la gestion d'un budget visant le financement d'initiatives locales développées par le milieu.

En qualité de mandataire de Développement économique Canada :

- ✓ réaliser des études, des veilles et des diagnostics permettant d'acquérir de l'information et une meilleure compréhension des enjeux et des réalités du développement socio-économique;
- ✓ planifier l'action en menant des activités d'identification, d'orchestration et de priorisation d'actions stratégiques et opérationnelles à mettre en œuvre pour valoriser le développement socio-économique du milieu;
- ✓ offrir des services-conseils et accompagner les organisations, d'organismes ou de groupes susceptibles de contribuer au développement socio-économique du milieu;
- ✓ mener des activités d'information et de concertation suscitant l'éveil et la mobilisation face aux enjeux et opportunités du développement local et suscitant le réseautage et l'adhésion des acteurs du développement susceptibles de maintenir ou d'améliorer la qualité de l'environnement socio-économique;
- ✓ favoriser l'émulation, le transfert de connaissances et le développement des capacités des acteurs du développement socio-économique du territoire;
- ✓ supporter à court terme de nouvelles entreprises associées à des projets structurants dans le cadre d'une stratégie de revitalisation ou de développement d'un secteur d'activités;
- ✓ intervenir auprès d'entreprises existantes lorsque le développement de ces dernières est menacé et que l'impact socio-économique appréhendé est majeur.

3. STRUCTURE DE LA CDÉC CENTRE-NORD

L'organigramme de la CDÉC Centre-Nord est comme suit :



→ Assemblée générale

Instance de décision supérieure de la Corporation, elle établit ses orientations et priorités. Comprend les membres en règle, chacun représente l'un des 9 secteurs suivants: communautaire, affaires, syndical, ethnoculturel, santé et services sociaux, éducation, culturel professionnel, municipal et résidents.

→ Conseil d'administration

Élu lors de la réunion annuelle de l'assemblée générale, il est chargé du suivi de la gestion des affaires de la CDÉC Centre-Nord entre deux sessions de l'assemblée générale. Il est composé de 21 membres votants, de 4 membres non votants et de 1 observateur, soit :

- ✓ 6 membres du secteur communautaire et de l'économie sociale;
- ✓ 3 membres du secteur des affaires;
- ✓ 2 membres du secteur syndical ;
- ✓ 1 membre du secteur ethnoculturel;
- ✓ 1 membre du secteur de la santé et des services sociaux;
- ✓ 1 membre du secteur de l'éducation;
- ✓ 1 membre du secteur culturel professionnel;
- ✓ 3 membres résidents;
- ✓ 2 représentants du secteur municipal;
- ✓ 1 représentant des employé-e-s non-cadres de la CDÉC Centre-Nord;
- ✓ Sont aussi membres du conseil, sans droit de vote : les députés à l'Assemblée nationale du Québec du territoire, la direction générale de la corporation, la direction du module Emploi-Québec du Centre local d'emploi Saint-Michel;
- ✓ Est observateur le représentant de Développement économique Canada.

→ Comité exécutif

Composé de quatre (4) dirigeants élus par les membres du Conseil d'administration, il détient les pouvoirs qui lui sont attribués par le Conseil d'administration. Les fonctions de dirigeants sont celles de président, vice-président, secrétaire et trésorier. La même personne peut cumuler les fonctions de secrétaire et de trésorier.

→ Direction générale

Dirige et coordonne les affaires courantes de la CDÉC Centre-Nord, gère ses ressources humaines, financières et matérielles.

→ Comités d'orientation du conseil

Relèvent de la direction générale sur le plan de la gestion. Un membre du conseil d'administration assure la liaison avec chaque comité. Les comités sont formés par le Conseil d'administration afin d'examiner des aspects stratégiques découlant de la mission de la CDÉC Centre-Nord

→ **Comités de financement**

Relèvent de la direction générale sur le plan de la gestion. À l'exception de la SOLIDE Villeray—Saint-Michel—Parc-Extension, qui possède son propre conseil d'administration, les recommandations des comités de financement sont adoptées par le Conseil d'administration de la CDÉC Centre-Nord :

- ✓ Comité local d'investissement : Fonds local d'investissement, programme Jeunes promoteurs, Fonds de développement Emploi-Montréal
- ✓ Comité du Fonds d'économie sociale
- ✓ SOLIDE Villeray—Saint-Michel—Parc-Extension

→ **Service aux entreprises**

Le Service aux entreprises propose aux entreprises en démarrage ou déjà en activité et aux travailleurs et travailleuses autonomes des services-conseils en entrepreneuriat et des services et outils de financement.

→ **Service de développement économique**

Le Service du développement économique vise à valoriser le développement socio-économique du milieu, notamment par la planification et la réalisation d'actions stratégiques et opérationnelles, par l'accompagnement des acteurs du milieu dans le développement de

leurs capacités d'intervention, par la mobilisation et la concertation face aux enjeux et opportunités de développement local, ainsi que par l'offre d'activités de transfert de connaissances.

→ **Service de l'entrepreneuriat collectif**

Le Service de l'entrepreneuriat collectif appuie le développement de coopératives et d'entreprises ou de projets d'économie sociale. Ce service soutient aussi les organismes qui pilotent des initiatives locales qui ont pour objectifs la création d'emploi ou de nouveaux services qui contribuent au développement économique local.

→ **Service de la recherche et des communications**

Le Service de la recherche et des communications diffuse de l'information sur la CDÉC sur des sujets d'intérêt couvrant l'ensemble des champs d'activité de la Corporation. Il organise les événements corporatifs et assure la réalisation du plan de communication.

→ **Service de l'emploi**

Le Service de l'emploi appuie les organismes dans leur mission d'insertion socioprofessionnelle. Ce service coordonne les projets d'une Table de concertation et d'action en employabilité regroupant 25 organismes et institutions. Il assure l'ensemble des opérations relatives au Budget d'initiatives locales et agit comme consultant auprès de la Table ad hoc instituée par le module Emploi-Québec du CLE Saint-Michel. Il fait la promotion de la main-d'œuvre auprès des entreprises locales et favorise l'arrimage entre employeurs, organismes et chercheurs d'emploi.

4. OUTILS DE FINANCEMENT DE LA CDÉC CENTRE-NORD

Les outils de financement de la CDÉC Centre-Nord visent à :

- ✓ Favoriser le développement économique et social de l'arrondissement;
- ✓ Soutenir le financement et la recherche de financement des entreprises privées, des travailleurs autonomes ainsi que des entreprises sociales et collectives;
- ✓ Soutenir la viabilité et la rentabilité économique de ces entreprises ainsi que leur rentabilité sociale

Fonds d'économie sociale (FES)

- ✓ Subvention jusqu'à 60 000 \$
- ✓ Entreprises sociales et collectives :
 - engagées dans le développement durable et dans la protection de l'environnement
 - répondant à des problématiques sociales telles la faim et la santé
 - du secteur culturel en consolidation et déjà actives sur le territoire

Fonds local d'investissement (FLI)

- ✓ Prêt avec ou sans garantie de 1 000\$ à 50 000\$.
- ✓ Entreprises manufacturières et secteur tertiaire moteur
- ✓ Entreprises et organismes professionnels du secteur culturel
- ✓ Entreprises engagées dans le développement durable ou dans la protection de l'environnement
- ✓ Entreprises sociales ou collectives
- ✓ Achat d'une entreprise détenue par un ou des propriétaires âgés de 55 ans et plus dans un contexte de relève entrepreneuriale.

Programme Jeunes promoteurs (JP)

- ✓ Subvention jusqu'à 6 000 \$ pour la création d'une entreprise
- ✓ Entreprises manufacturières et du secteur tertiaire moteur
- ✓ Entreprises et organismes professionnels du secteur culturel
- ✓ Entreprises engagées dans le développement durable ou dans la protection de l'environnement
- ✓ Achat d'une entreprise détenue par un ou des propriétaires âgés de 55 ans et plus dans un contexte de relève entrepreneuriale.

SOLIDE Villeray – Saint-Michel – Parc-Extension (SOLIDE)

- ✓ Prêt avec ou sans garantie de 5 000\$ à 50 000\$.
- ✓ Entreprises manufacturières et du secteur tertiaire moteur

Fonds de développement Emploi-Montréal (FDEM)

- ✓ Prêt avec ou sans garantie de 50 000\$ à 100 000\$.
- ✓ Entreprises manufacturières et du secteur tertiaire moteur

5. CONSEIL D'ADMINISTRATION DE LA CDÉC CENTRE-NORD

Collège affaires et institutions financières

- ✓ Denis Bernier, directeur général, Caisse populaire de la Cité-du-Nord
- ✓ Claude Bricault, éditeur, Journal de Saint-Michel
- ✓ Clémence Legros, présidente, CL Communications

Collège communautaire et économie sociale

- ✓ Martine Bouchard, directrice générale, Emploi Jeunesse
- ✓ Pierre Brassard, directeur, journal communautaire Le monde
- ✓ Geneviève Ducharme, directrice, Héberjeune de Parc-Extension
- ✓ Henri-Robert Durandisse, directeur, Centre haïtien d'animation et d'intervention sociale
- ✓ Yves Lévesque, directeur générale, Vivre Saint-Michel en Santé
- ✓ André Thouin, directeur général, La Rêvothèque

Collège organismes culturels professionnels

- ✓ Robert Dion, directeur artistique, Dynamo Théâtre

Collège éducation

- ✓ Monette Boucher, directrice générale, Centre Sainte-Croix

Collège employés non-cadre

- ✓ Marie-Claude Simard, employée, CDÉC Centre-Nord

Collège organismes ethnoculturels

- ✓ Elisabeth Dembil, directrice générale, Carrefour de liaison et d'aide multiethnique

Collège municipal

- ✓ Mary Deros, conseillère municipale, Arrondissement de Villeray – Saint-Michel – Parc-Extension
- ✓ Louis Bénard, commissaire au développement économique, Arrondissement de Villeray – Saint-Michel – Parc-Extension

Collège des résidents

- ✓ Serge Laverdière, résident, Saint-Michel
- ✓ Mario Lapointe, résident, Villeray
- ✓ Nizam Uddin, résident, Parc-Extension

Collège institutions de santé

- ✓ Marc Sougavinski, directeur général, Centre de santé et de services sociaux de la Montagne

Collège syndical

- ✓ Marcela Escribano, conseillère, Conseil central de Montréal CSN
- ✓ Christian Houle, délégué, Conseil régional de Montréal FTQ

Membres non-votants

- ✓ William Cusano, député, Assemblée nationale du Québec
- ✓ Elsie Lefebvre, députée, Assemblée nationale du Québec
- ✓ Jacques Thériault, directeur, module Emploi-Québec du CLE Saint-Michel
- ✓ Denis Sirois, directeur général, CDÉC Centre-Nord

Observatrice


- ✓ Sergine Lévesque, conseillère, Développement économique Canada

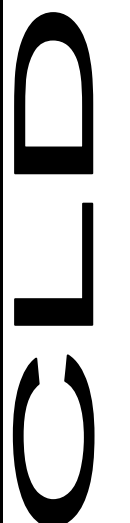
6. COMPOSITION DE L'ÉQUIPE DE LA CDÉC CENTRE-NORD

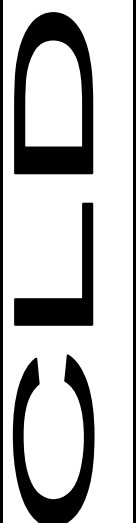
- ✓ Denis Sirois, directeur général
- ✓ Denyse Piché, adjointe administrative
- ✓ Hasnia Rouiai, secrétaire-réceptionniste
- ✓ Katya Vanbeselaere, agente de communication (jusqu'en août 2006)
- ✓ Tenzin Tsultrim (à compter de septembre 2006)
- ✓ Roxane Bernard, agente de développement de la main-d'œuvre
- ✓ Madeleine Houle, agente de développement de la main-d'œuvre
- ✓ Monique Bourassa, agente de développement (jusqu'en août 2006)

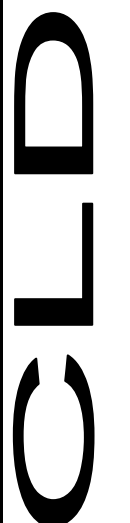
- ✓ Jérôme Gagné, agent de développement
- ✓ Denis Missud, agent de développement
- ✓ Nesrine Chirara, conseillère en gestion (jusqu'en juillet 2006)
- ✓ Nathalie Villemure, conseillère en gestion
- ✓ Estelle Robitaille, agente de développement économique
- ✓ Marie-Claude Simard, agente de développement économique (jusqu'en juillet 2006) et conseillère en gestion (à compter d'août 2006)
- ✓ Vacant, agente de développement économique


PROGRAMMATION DES ACTIVITÉS 2006-2007

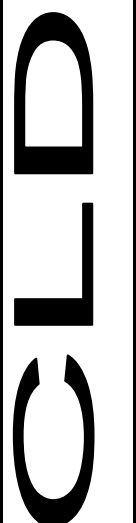
MANDAT	CHAMPS	ACTIVITÉS	OBJECTIFS QUALITATIFS	OBJECTIFS QUANTITATIFS
	Services de première ligne aux entreprises à but lucratif (SEBL)	Accueil et information aux entreprises privées existantes et aux nouvelles entreprises privées	<p>Offrir un service d'accueil et d'information aux entrepreneurs privés de l'arrondissement. Évaluer les besoins des entrepreneurs privés, valider l'idée d'affaires, les informer de l'offre de services de la CDÉC.</p> <p>Référer les entrepreneurs privés vers les services internes ou externes appropriés.</p> <p>Mettre à la disposition des entrepreneurs privés un centre de ressources documentaires ainsi qu'une salle de travail multiservices.</p>	<p>Réponse à 400 demandes d'information d'entrepreneurs privés nouveaux ou existants.</p> <p>Référence de 130 entrepreneurs nouveaux ou existants vers les ressources internes ou externes.</p>
		Développement des entreprises privées existantes	<p>Orienter prioritairement les actions de la CDÉC vers les entreprises du secteur manufacturier et tertiaire moteur de 25 employés et moins. Élaborer et réaliser un programme de communication ciblé et personnalisé visant à intensifier l'action de la CDÉC auprès de ces entreprises, dans une perspective d'accroissement de leur productivité et leur compétitivité. Établir un contact avec ces entreprises, présenter les services de la CDÉC, cerner les besoins des entreprises, identifier les pistes d'action. Transmettre à l'arrondissement une fiche synthèse décrivant ce programme.</p> <p>Offrir aux entreprises existantes, en collaboration avec les partenaires spécialisés, des services – conseils dans l'ensemble des fonctions d'une entreprise privée.</p> <p>Aider les entreprises privées existantes dans la recherche de financement.</p> <p>Appuyer les projets de consolidation, d'expansion ou d'acquisition des entreprises privées existantes avec les outils de financement de la CDÉC : SOLIDE, FLI, FDEM.</p> <p>Développer de nouveaux outils de financement ou de nouveaux partenariats avec les institutions financières.</p>	<p>Poursuite de la communication avec les 74 entreprises manufacturières ou tertiaire moteur existantes déjà contactées en 2005-2006.</p> <p>Communication avec 150 entreprises manufacturières ou tertiaire moteur existantes additionnelles.</p> <p>Transmission d'une fiche synthèse à l'arrondissement avant le 15 septembre 2006.</p> <p>Appui à 30 entreprises privées existantes.</p> <p>Appui à 10 entreprises privées existantes.</p> <p>Financement de 10 entreprises privées existantes au Fonds local d'investissement, à la SOLIDE ou au FDEM.</p> <p>Mise sur pied d'autres partenariats avec des institutions publiques ou financières pour renforcer l'intervention de la corporation auprès des entreprises existantes.</p>


MANDAT	CHAMPS	ACTIVITÉS	OBJECTIFS QUALITATIFS	OBJECTIFS QUANTITATIFS
	<p>Services de première ligne aux entreprises à but lucratif (SEBL)</p>	<p>Création de nouvelles entreprises privées</p>	<p>Appuyer la création de nouvelles entreprises privées par des séances de formation en entrepreneuriat et des séances d'information sur les programmes offerts aux promoteurs.</p> <p>Offrir un ensemble de services-conseils adaptés aux besoins des diverses clientèles en démarrage.</p> <p>Référer les nouveaux entrepreneurs privés intéressés vers les tests de validation du potentiel entrepreneurial accessibles via les sites Internet de partenaires publics ou vers une ressource spécialisée.</p> <p>Appuyer les projets de démarrage avec les outils de financement CDEC : SOLIDE, FLI, FDEM, STA et JP.</p>	<p>Tenue de 4 sessions de formation sur des problématiques particulières au démarrage d'une entreprise, en collaboration avec des partenaires spécialisés. Participation de 40 nouveaux entrepreneurs.</p> <p>Participation de 80 personnes aux séances d'information sur la mesure Soutien au travail autonome et sur le programme Jeunes Promoteurs offertes par le SAJE Montréal-Métro.</p> <p>Référence de 60 personnes refusées à la mesure Soutien au travail autonome ou au programme Jeunes promoteurs vers les institutions scolaires, le module Emploi-Québec du CLE Saint-Michel ou d'autres ressources spécialisées.</p> <p>Appui à 80 nouveaux entrepreneurs privés dans l'élaboration d'un plan d'affaires, d'une étude de faisabilité, d'une étude de marché et à la recherche de financement.</p> <p>Financement de 12 participants au programme Jeunes promoteurs.</p> <p>Financement de 45 participants à la mesure Soutien au travail autonome d'Emploi-Québec.</p> <p>Financement de 5 nouvelles entreprises privées au Fonds local d'investissement, à la SOLIDE ou au FDEM.</p>


MANDAT	CHAMPS	ACTIVITÉS	OBJECTIFS QUALITATIFS	OBJECTIFS QUANTITATIFS
	Services de première ligne aux entreprises d'économie sociale (SEES)	Accueil et information aux entreprises sociales ou collectives existantes et aux nouvelles entreprises sociales ou collectives	<p>Offrir un service d'accueil et d'information aux entrepreneurs privés de l'arrondissement. Évaluer les besoins des entrepreneurs sociaux et collectifs, valider l'idée d'affaires, les informer de l'offre de services de la CDÉC.</p> <p>Référer les entrepreneurs sociaux et collectifs vers les services internes ou externes appropriés.</p> <p>Mettre à la disposition des entrepreneurs sociaux et collectifs un centre de ressources documentaires ainsi qu'une salle de travail multiservices.</p>	<p>Réponse à 50 groupes de nouveaux entrepreneurs sociaux ou collectifs.</p> <p>Référence de 30 nouveaux entrepreneurs sociaux ou collectifs vers les ressources internes ou externes.</p>
		Développement des entreprises sociales ou collectives existantes	<p>Offrir aux entreprises sociales ou collectives existantes, en collaboration avec les partenaires spécialisés, des services -conseils dans l'ensemble des fonctions d'une entreprise sociale.</p> <p>Aider les entreprises sociales ou collectives existantes dans la recherche de financement.</p> <p>Appuyer les projets de consolidation, d'expansion ou d'acquisition d'équipements des entreprises sociales ou collectives existantes avec les outils de financement de la CDÉC : FLI, FES.</p> <p>Contribuer au démarrage de la nouvelle fiducie de l'économie sociale du Chantier de l'économie sociale.</p>	<p>Appui à 2 entreprises privées sociales ou collectives existantes.</p> <p>Appui à 5 entreprises sociales ou collectives existantes.</p> <p>Financement de 10 entreprises sociales ou collectives existantes au FES ou au FLI.</p>


MANDAT	CHAMPS	ACTIVITÉS	OBJECTIFS QUALITATIFS	OBJECTIFS QUANTITATIFS
	<p>Services de première ligne aux entreprises d'économie sociale (SEES)</p>	<p>Création de nouvelles entreprises sociales ou collectives.</p>	<p>Offrir un ensemble de services-conseils adaptés aux besoins des diverses clientèles en démarrage.</p> <p>Référer les nouveaux entrepreneurs sociaux ou collectifs intéressés vers les tests de validation du potentiel entrepreneurial accessibles via les sites Internet de partenaires publics ou vers une ressource spécialisée en orientation.</p> <p>Appuyer les projets de démarrage avec les outils de financement de la CDÉC : FLI, FES.</p> <p>Offrir des services-conseils pour la réalisation de projets structurants. Accompagner les promoteurs dans toutes les étapes de développement d'un projet, de la validation de l'idée à l'élaboration d'un plan d'affaires, incluant la recherche de financement.</p>	<p>Appui à 30 nouveaux entrepreneurs sociaux dans l'élaboration d'un plan d'affaires, d'une étude de faisabilité, d'une étude de marché et à la recherche de financement.</p> <p>Financement de 5 nouvelles entreprises sociales au FES ou au FLI.</p> <p>Réalisation avec la Société pour la promotion de la danse traditionnelle québécoise et les partenaires issus de plusieurs communautés culturelles d'un projet concerté de centre des traditions vivantes.</p> <p>Réalisation du projet d'habitations et de commerces à l'intersection Jarry/2^e avenue.</p>
	<p>Agir comme organisme consultatif auprès du module Emploi-Québec du CLE Saint-Michel</p>	<p>Prise de position sur les enjeux locaux de développement de la main-d'œuvre.</p>	<p>Adoption par le conseil d'administration et diffusion d'un avis annuel sur les enjeux locaux de développement de la main-d'œuvre et le plan d'action local du module Emploi-Québec du CLE Saint-Michel.</p>	

MANDAT	CHAMPS	ACTIVITÉS	OBJECTIFS QUALITATIFS	OBJECTIFS QUANTITATIFS
	Autres mandats	Promotion de l'offre de service de la CDÉC	<p>Diffusion, dans les publications de la CDÉC et les journaux locaux, des profils d'entreprises privées, sociales ou collectives qui ont reçu l'appui de la CDÉC ou qui se sont distinguées dans un domaine particulier.</p> <p>Créer un outil de communication destiné aux entreprises.</p> <p>Diffuser sur le site Web de la CDÉC les programmes, formations et publications visant les entreprises privées, sociales et collectives.</p> <p>Organiser une activité récurrente avec les institutions financières, les professionnels de l'arrondissement et les partenaires gouvernementaux.</p>	<p>Publication de 4 profils.</p> <p>Diffusion d'une pochette d'information sur les services et outils de financement de la CDÉC à 500 entreprises du territoire.</p> <p>Organisation d'une activité annuelle de réseautage réunissant les professionnels en financement des institutions financières et gouvernementales. 50 participants.</p>
		Promotion de la culture entrepreneuriale comme outil de développement économique communautaire.	<p>Organiser des activités dans le cadre de la semaine nationale de la PME et de la coopération.</p> <p>Contribuer au volet Est de Montréal du Concours québécois en entrepreneurship.</p>	<p>Tenue de 4 événements. Participation de 80 entrepreneurs privés, sociaux ou collectifs..</p> <p>Participation de 5 entreprises privées, sociales ou collectives du territoire.</p>
		Programmation d'activités d'information, de formation et de réseautage aux entreprises privées, sociales ou collectives de l'arrondissement.	Organiser des événements d'information, de formation et de réseautage pour les entreprises privées, sociales ou collectives.	Tenue de 5 événements. 75 participants.
		Implantation d'une cellule de mentorat.	Évaluer la pertinence et la faisabilité de mettre sur pied une cellule de mentorat.	

MANDAT	CHAMPS	ACTIVITÉS	OBJECTIFS QUALITATIFS	OBJECTIFS QUANTITATIFS
	<p>Autres attentes signifiées par le conseil d'arrondissement de Villeray – Saint-Michel – Parc-Extension</p>		<p>Réalisation d'un recensement de toutes les places d'affaires situées sur le territoire de l'arrondissement avant le 30 septembre 2006. Mise à jour des informations concernant l'arrondissement à la Liste des industries et commerces (LIC). En collaboration avec l'arrondissement et le module Emploi-Québec du CLE Saint-Michel, la firme Convercité et la société Softconcept Canada ont été mandatées pour réaliser ce recensement. La CDÉC s'assurera de la correspondance des informations recueillies au tronc commun de questions élaborées par la Table des partenaires LIC-Île de Montréal, du respect des modalités de coopération prévues et des protocoles de saisie de données.</p> <p>Production avec l'arrondissement d'une liste à jour des locaux commerciaux et industriels vacants sur le territoire.</p> <p>Contribution quotidienne et annuelle à la mise à jour de la liste des entreprises et commerces de l'arrondissement (liste LIC).</p> <p>Production d'un bilan deux fois par année, démontrant l'ensemble des actions et des impacts en termes d'investissement, de création d'emploi ainsi que le nombre d'entreprises qui auront été contactées et visitées durant la période.</p> <p>Collaboration avec l'arrondissement à la promotion du territoire comme lieu d'implantation d'entreprises.</p> <p>Poursuite du programme de soutien et d'intervention auprès des entreprises d'économie sociale.</p> <p>Participation à des rencontres de suivi avec les représentants de l'arrondissement afin de faire le point sur les dossiers prioritaires suivants : plan d'action visant les entreprises désignées comme prioritaires, étude sur l'industrie du vêtement, recensement local des places d'affaires.</p>	<p>Dépôt à l'arrondissement du résultat du recensement sous forme de fichier Excel avant le 30 septembre 2006.</p> <p>Dépôt à l'arrondissement avant le 1er novembre 2006.</p> <p>Dépôt à l'arrondissement avant le 25 mai et le 15 novembre de chaque année.</p> <p>(voir les sections précédentes portant sur les entreprises sociales et collectives)</p>

MANDAT	CHAMPS	ACTIVITÉS	OBJECTIFS QUALITATIFS	OBJECTIFS QUANTITATIFS
	Compréhension du développement : plan d'action	<p>Préparer un plan triennal des activités menées selon l'entente convenue avec Développement économique Canada.</p> <p>Documenter le potentiel d'essaimage des entreprises de l'arrondissement et établir un plan d'action.</p> <p>Documenter la situation du secteur stratégique et fortement menacé que constitue l'industrie du vêtement dans le territoire et établir un plan d'action.</p>	<p>Identification et priorisation des actions stratégiques et opérationnelles à mettre en œuvre au cours des trois (3) prochaines années afin de valoriser le développement socio-économique du territoire.</p> <p>Description de la situation en termes d'essaimage et du potentiel observée dans le territoire. Identification des actions à mener afin de susciter l'essaimage.</p> <p>Description de la situation du secteur du vêtement dans le territoire. Identification des actions à mener afin de contrer le déclin de ce secteur d'emploi et de requalifier les édifices laissés vacants suite à des fermetures d'usines.</p>	<p>Production d'un plan stratégique.</p> <p>Production d'un état de situation et d'un plan de travail.</p> <p>Production d'un état de situation et d'un plan de travail.</p>
	Mobilisation du milieu : sensibilisation	<p>Sensibiliser les partenaires du milieu aux grands enjeux de développement tels que le développement durable, l'économie sociale, la diversité culturelle, les problématiques conjoncturelles.</p> <p>Sensibiliser les jeunes à l'entrepreneuriat et au milieu des affaires. Accompagner les partenaires jeunesse du territoire dans l'élaboration et la réalisation d'un plan d'action pour chacun des quartiers.</p> <p>Sensibiliser les jeunes promoteurs et les propriétaires d'entreprise au concept de <i>relève entrepreneuriale</i>.</p> <p>Identifier, en collaboration avec les leaders locaux, les réseaux, les besoins ainsi que les problématiques auxquelles font face les communautés culturelles.</p>	<p>Organisation d'un événement de réflexion sur la responsabilité sociale des entreprises.</p> <p>Organisation d'un forum réunissant sur le thème des affaires et les personnes immigrantes afin de favoriser l'entrepreneuriat des communautés culturelles de l'arrondissement.</p> <p>Participation à des conférences ou à des ateliers offerts dans les écoles ou les centres de formation professionnelle.</p> <p>Organisation d'activités d'information et de réseautage afin de promouvoir la culture de la relève entrepreneuriale auprès jeunes promoteurs et des propriétaires d'entreprise.</p> <p>Contribution à l'étude menée par l'ARUC-économie sociale sur l'implication des communautés ethnoculturelles dans la gouvernance locale.</p>	<p>Participation de 50 partenaires.</p> <p>Participation de 50 partenaires.</p> <p>Participation à 3 conférences ou ateliers.</p> <p>Tenue de 2 activités.</p>

MANDAT	CHAMPS	ACTIVITÉS	OBJECTIFS QUALITATIFS	OBJECTIFS QUANTITATIFS
	Mobilisation du milieu : concertation	<p>Prendre position sur les grands enjeux de développement et établir des plans d'action.</p> <p>Mobiliser les acteurs et la population autour du développement économique communautaire.</p> <p>Appuyer la concertation des partenaires du territoire afin d'optimiser les effets de leurs actions sur le développement socio-économique du territoire.</p>	<p>Adoption et diffusion de prises de position et de plans d'action par le conseil d'administration relativement à des enjeux de développement.</p> <p>Assurer une diversité de représentation des acteurs du milieu et de la population au sein des instances décisionnelles de la CDÉC.</p> <p>Création et animation d'une table réunissant les dirigeants des organismes publics actifs en développement socio-économique afin d'identifier les avenues de collaboration.</p> <p>Participation à la Table des partenaires socio-économiques de Villeray—Saint-Michel—Parc-Extension et Ahuntsic—Cartierville en vue d'harmoniser les interventions des agents de développement socio-économiques.</p> <p>Contribution à la réalisation de la vision du développement du quartier Saint-Michel portée par Vivre Saint-Michel en Santé et de son Chantier de revitalisation urbaine et sociale de Saint-Michel.</p> <p>Contribution à la planification stratégique de quartier du Regroupement de développement de Villeray.</p> <p>Contribution à la planification stratégique de quartier menée par Parc-Extension quartier en santé.</p> <p>Contribution aux activités de la Concertation culturelle de Centre-Nord.</p> <p>Contribution à la réflexion sur la requalification de la carrière Saint-Michel. Participation aux travaux de la table de concertation mise sur pied par la ville de Montréal. Participation aux travaux menés par les acteurs du quartier Saint-Michel.</p> <p>Contribution à la réflexion sur la requalification de la gare d'Outremont et de l'ouverture de ce site sur le quartier Parc-Extension. Participation aux travaux des instances de consultation. Mise sur pied d'une table de concertation locale.</p>	<p>Tenue de 8 séances du Conseil d'administration. Taux de participation de 75 %.</p> <p>Augmentation de 15 % par année du nombre total de membres de la CDÉC. Tenue de 1 assemblée générale en juin 2006. Participation de 75 membres et partenaires.</p> <p>Tenue de 3 séances de travail. Participation de 5 dirigeants d'organisme.</p> <p>Participation à 10 rencontres.</p> <p>Production et mise en œuvre d'un plan stratégique de développement social et économique.</p> <p>Production et mise en œuvre d'un plan stratégique de développement social et économique.</p> <p>Production et mise en œuvre d'un plan stratégique de développement social et économique.</p> <p>Production et mise en œuvre d'un plan stratégique de développement associatif.</p> <p>Production et mise en œuvre d'un plan de requalification.</p> <p>Production et mise en œuvre d'un plan de requalification.</p>

MANDAT	CHAMPS	ACTIVITÉS	OBJECTIFS QUALITATIFS	OBJECTIFS QUANTITATIFS
	<p>Développement des capacités : émulation et reconnaissance</p>	<p>Favoriser la reconnaissance des réalisations socio-économiques du territoire par les partenaires et décideurs locaux et régionaux.</p> <p>Favoriser le partage d'information entre les différents partenaires du développement local.</p> <p>Promouvoir le rôle de la CDÉC comme partenaire dans le développement économique et le développement de l'emploi.</p>	<p>Organisation d'une tournée thématique annuelle de l'arrondissement.</p> <p>Diffusion des informations relatives aux événements et activités de nos partenaires.</p> <p>Doter le site Web de la CDÉC de liens vers des ressources, des documents ou des services en développement de la main-d'œuvre, en entrepreneuriat, en consolidation ou expansion d'une entreprise.</p> <p>Faire connaître l'impact de nos réalisations dans l'arrondissement.</p> <p>Mettre en valeur les initiatives en développement économique communautaire et les projets structurants dans les publications de la CDÉC et les médias locaux.</p> <p>Diffuser en anglais les documents corporatifs : (en vertu d'une subvention additionnelle de Développement économique Canada)</p> <p>Contribuer aux réseaux locaux et régionaux d'entreprises.</p>	<p>Participation de 40 partenaires et décideurs.</p> <p>Publication de 15 capsules dans les publications corporatives.</p> <p>Ajout de 10 liens vers nos partenaires à partir du site Web de la CDÉC.</p> <p>Publication d'un journal corporatif spécial sur le rapport d'activité annuel. Diffusion de 8 communiqués dans les journaux locaux..</p> <p>Publication de 2 articles dans le journal corporatif.</p> <p>Traduction de la pochette corporative et du site Web.</p> <p>Tenue dans l'arrondissement d'un événement par année du Comité local de la Chambre de commerce et d'industrie de l'Est de l'île de Montréal.</p>

Emploi-Québec

MANDAT	CHAMPS	ACTIVITÉS	OBJECTIFS QUALITATIFS	OBJECTIFS QUANTITATIFS
	Insertion socio-économique et formation de la main-d'œuvre locale	<p>Contribuer à la mise en place d'un Carrefour jeunesse-emploi dans l'arrondissement.</p> <p>Accueillir des chercheurs d'emploi, évaluer sommairement leurs besoins et les référer vers les ressources spécialisées.</p> <p>Informar les entreprises en démarrage, en croissance, en consolidation ou les entreprises ayant des besoins de main-d'œuvre, des services en développement de la main-d'œuvre disponibles dans l'arrondissement.</p> <p>Diffuser les offres d'emploi et de formation des entreprises, organismes et institutions.</p>	Participation aux travaux du conseil d'administration provisoire.	<p>Démarrage du Carrefour jeunesse-emploi.</p> <p>Accueil et de 50 chercheurs d'emploi.</p> <p>Communication avec 100 entreprises.</p> <p>Diffusion de 500 offres d'emploi et de formation.</p>
	Concertation des acteurs en développement de la main-d'œuvre de l'arrondissement	<p>Favoriser la concertation et le réseautage entre les acteurs préoccupés par le développement de la main-d'œuvre.</p> <p>Appuyer le développement de l'expertise en employabilité des organismes de l'arrondissement. Faciliter le perfectionnement des conseillers en emploi en contribuant au développement de projets de formation.</p> <p>Mettre en valeur le développement des compétences de la population.</p>	<p>Identification, en collaboration avec les organismes en employabilité, les clientèles faisant face à des défis plus complexes en matière d'insertion socioprofessionnelle.</p> <p>Planification, organisation et animation des travaux de la Table de concertation et d'action en employabilité de Centre-Nord. Mise à jour et diffusion des outils produits pour la Table.</p> <p>Participation aux travaux sur la main-d'œuvre locale de différentes tables de concertation de l'arrondissement.</p> <p>Coordination du Comité revenu du Chantier de revitalisation urbaine et sociale du quartier Saint-Michel.</p> <p>Contribution aux travaux de la table de concertation Femmes de Parc-Extension</p> <p>Tenue d'une activité de formation à l'intention des conseillers en emploi des organismes de l'arrondissement et du module Emploi-Québec du CLE Saint-Michel.</p> <p>Organisation – avec les partenaires – d'un événement dans le cadre de la Semaine québécoise des rencontres interculturelles</p>	<p>Tenue d'une activité de réflexion. Diffusion d'un avis.</p> <p>Tenue de 9 rencontres de travail. Tenue d'un forum communautaire.</p> <p>Participation de 50 conseillers.</p> <p>Tenue de 1 événement.</p>

MANDAT	CHAMPS	ACTIVITÉS	OBJECTIFS QUALITATIFS	OBJECTIFS QUANTITATIFS
Emploi-Québec	Développement, promotion et réalisation de projets d'initiatives locales en développement de l'employabilité	<p>Soutenir les initiatives locales en employabilité. Offrir des services-conseils pour le développement de projets en employabilité. Agir à titre d'expert-conseil auprès du comité d'approbation des projets du Budget d'initiatives locales.</p> <p>Accompagner les organismes en employabilité dans toutes les étapes de développement d'un projet, de la validation de l'idée à la recherche de financement incluant le recrutement.</p> <p>Offrir des services-conseils ponctuels aux organismes en employabilité : gestion, embauche, recherche de financement.</p>	<p>Analyse des projets soumis au comité d'approbation et émission d'avis pour l'édition 2006-2007.</p> <p>Suivi des projets financés par le comité en 2005-2006. Évaluation des résultats.</p>	<p>Accompagnement de 2 organismes dans le développement d'un projet d'employabilité.</p> <p>Services-conseils en gestion et en recherche de financement à 5 organismes.</p> <p>Accompagnement de 5 entreprises privées ou sociales dans une démarche d'embauche locale.</p>